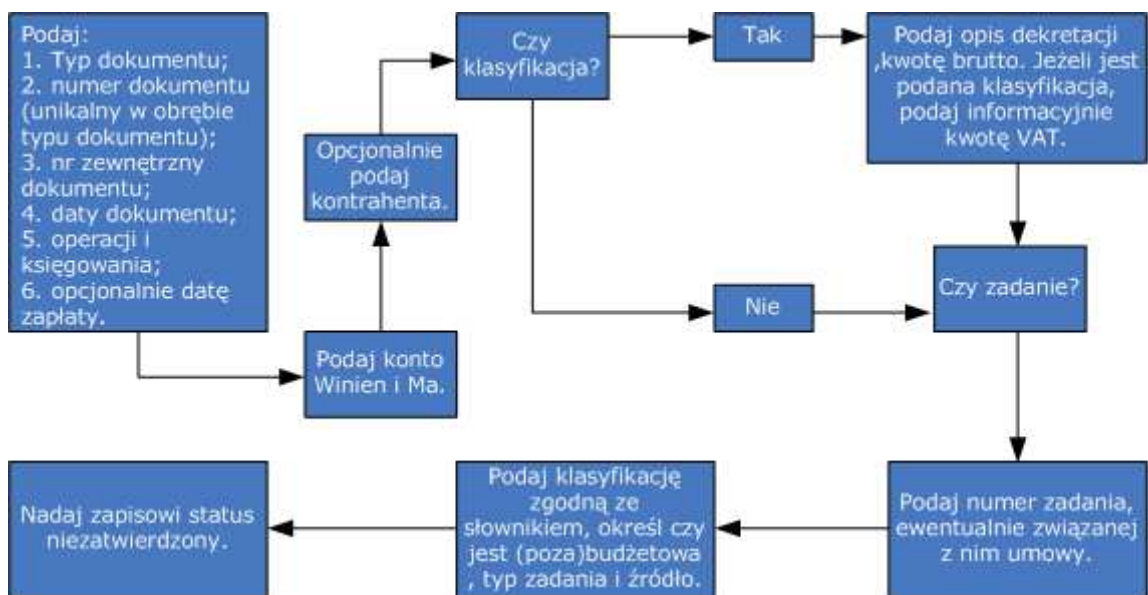
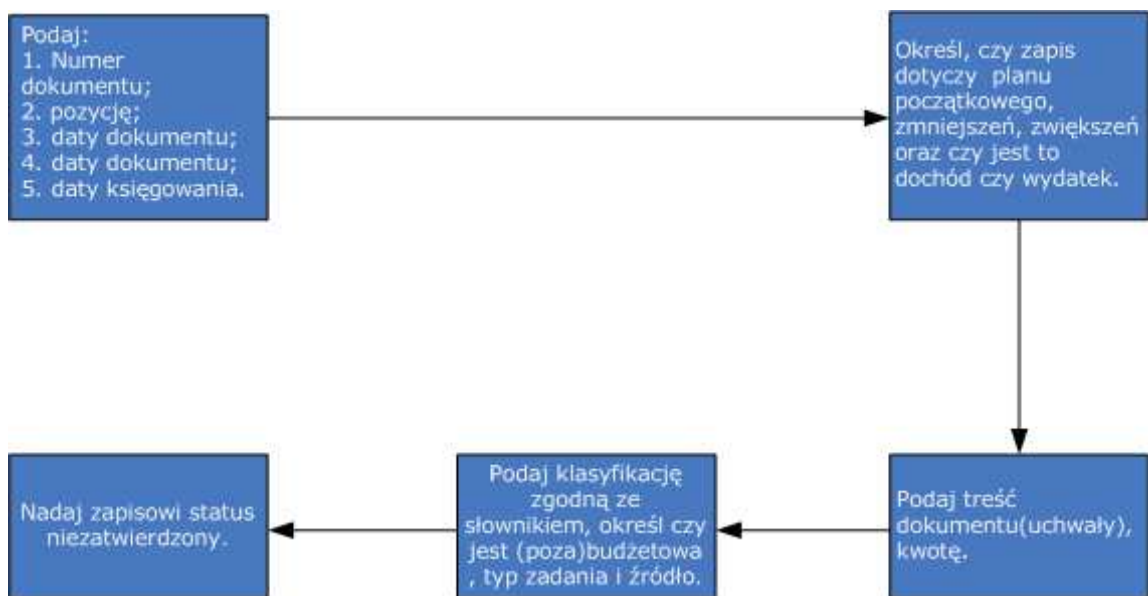


3. 1. Operacja księgowania dokumentu



3.2. Operacja wprowadzania planu



3.3. Operacja zatwierdzania dokumentów

Wprowadzony dokument może być w dowolny sposób modyfikowany. Operacja zatwierdzania, przenosi dane z dokumentu na konta księgi głównej. Dokument zatwierdzony przynoszony jest do zbioru dokumentów nie podlegających dalszej edycji. Możliwy jest tylko podgląd dokumentu, bez możliwości dokonywania jakichkolwiek zmian.

3.4. Operacja zamknięcia miesiąca/roku

1. etap – zablokowanie, powodujący blokadę możliwości dokonywania dalszych księgowania, z możliwością programowego cofnięcia operacji;
2. etap - zamknięcie , powodujący nieodwracalną blokadę księgowania, bez możliwości dalszej modyfikacji. Zamknięcie odbywa się osobno dla każdego rejestru w obrębie roku.

Operacja zamknięcia miesiąca grudnia jest równocześnie operacją zamknięcia roku.

4. Szczegółowy opis programu wraz z poszczególnymi procedurami przetwarzania dostępny jest w instrukcji dostarczonej przez producenta (plik na załączonej płycie CD)

Opracowano na podstawie dokumentacji dostarczonej przez producenta.