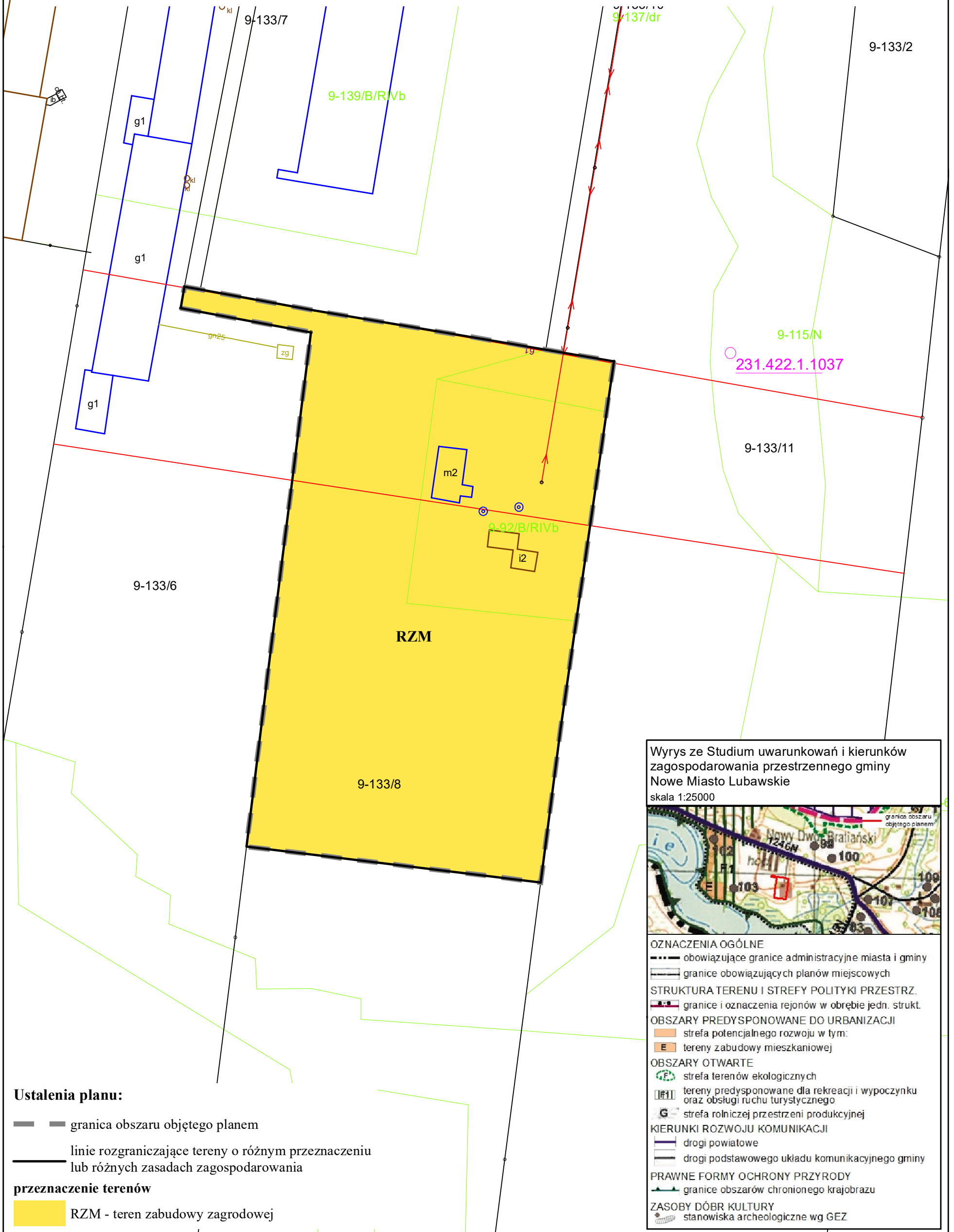
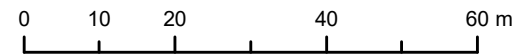




**MIEJSCOWY PLAN ZAGOSPODAROWANIA PRZESTRZENNEGO GMINY NOWE MIASTO LUBAWSKIE
W OBRĘBIE GEODEZYJNYM NOWY DWÓR (CZĘŚĆ DZIAŁKI 133/8)**

Załącznik nr 1
do Uchwały Nr/...../.....
Rady Gminy Nowe Miasto Lubawskie
z dnia r.

skala 1:1000



Wyrys ze Studium uwarunkowań i kierunków zagospodarowania przestrzennego gminy Nowe Miasto Lubawskie
skala 1:25000

OZNACZENIA OGÓLNE

- obowiązujące granice administracyjne miasta i gminy
- granice obowiązujących planów miejscowych

STRUKTURA TERENU I STREFY POLITYKI PRZESTRZ.

- granice i oznaczenia rejonów w obrębie jedn. strukt.

OBSZARY PREDYSPONOWANE DO URBANIZACJI

- strefa potencjalnego rozwoju w tym:
- E** tereny zabudowy mieszkaniowej

OBSZARY OTWARTE

- strefa terenów ekologicznych
- tereny predysponowane dla rekreacji i wypoczynku oraz obsługi ruchu turystycznego
- G** strefa rolniczej przestrzeni produkcyjnej

KIERUNKI ROZWOJU KOMUNIKACJI

- drogi powiatowe
- drogi podstawowego układu komunikacyjnego gminy

PRAWNE FORMY OCHRONY PRZYRODY

- granice obszarów chronionego krajobrazu

ZASOBY DÓBR KULTURY

- stanowiska archeologiczne wg GEZ

Ustalenia planu:

- granica obszaru objętego planem
- linie rozgraniczające tereny o różnym przeznaczeniu lub różnych zasadach zagospodarowania

przeznaczenie terenów

- RZM - teren zabudowy zagrodowej