

**Informacja Wójta Gminy Nowe Miasto Lubawskie
o zamiarze udostępnienia kanału technologicznego**

Na podstawie art. 39 ust. 6a ustawy z dnia 21 marca 1985 r. o drogach publicznych (Dz.U. z 2016 poz. 1440 t.j.) Wójt Gminy Nowe Miasto Lubawskie jako zarządca drogi informuje, że przygotowywana jest dokumentacja projektowa dla następujących zamierzeń inwestycyjnych:

- budowa drogi w Radomnie pn. „Rozbudowa drogi gminnej w miejscowości Radomno” w miejscu tzw. pętli - załącznik nr 1,
- przebudowa drogi w Jamielniku pn. „Przebudowa części ulicy Kościelnej i Podleśnej w Jamielniku” – załącznik nr 2,
- przebudowa drogi w Pacółtowie pn. „Przebudowa drogi gminnej w Pacółtowie dz. nr 117/9, 106/14 – załącznik nr 3,
- budowa drogi w Pustkach – załącznik nr 4.

W ramach inwestycji może powstać obowiązek wybudowania w pasie drogowym kanału teletechnicznego, o ile w ciągu 60 dni od umieszczenia niniejszej informacji na stronie internetowej, zgłosi się podmiot zainteresowany udostępnieniem takiego kanału. Kanał udostępniany jest na podstawie art. 39 ust. 7-7f ustawy o drogach publicznych.

Zgłoszenia należy kierować w formie pisemnej na adres:

Urząd Gminy Nowe Miasto Lubawskie

13-300 Mszanowo, ul. Podleśna 1

Informujemy, iż w myśl art. 39 ust 6b ustawy o drogach publicznych, podmiot który zgłosi zainteresowanie udostępnieniem przez zarządcę drogi kanału technologicznego, a następnie po jego wybudowaniu nie złoży oferty (zawarcia umowy wynajmu lub dzierżawy kanału) jest zobowiązany zwrócić zarządcy drogi koszty wybudowania kanału technologicznego, o ile nie udostępniono tego kanału innym podmiotom.

Niniejsza informacja zostaje podana do informacji publicznej na stronie internetowej Gminy Nowe Miasto Lubawskie <http://bip.gminanml.pl/> oraz przesłana do wiadomości Prezesowi Urzędu Komunikacji Elektronicznej uke@uke.gov.pl

Załącznik nr 1

Ryc. 1 Projektowana droga w Radomnie



Źródło: opracowanie własne na podstawie www.geoportal.pl.

Załącznik nr 2

Ryc. 2 Projektowana sieć dróg w Jamielniku



Źródło: opracowanie własne

Załącznik nr 3

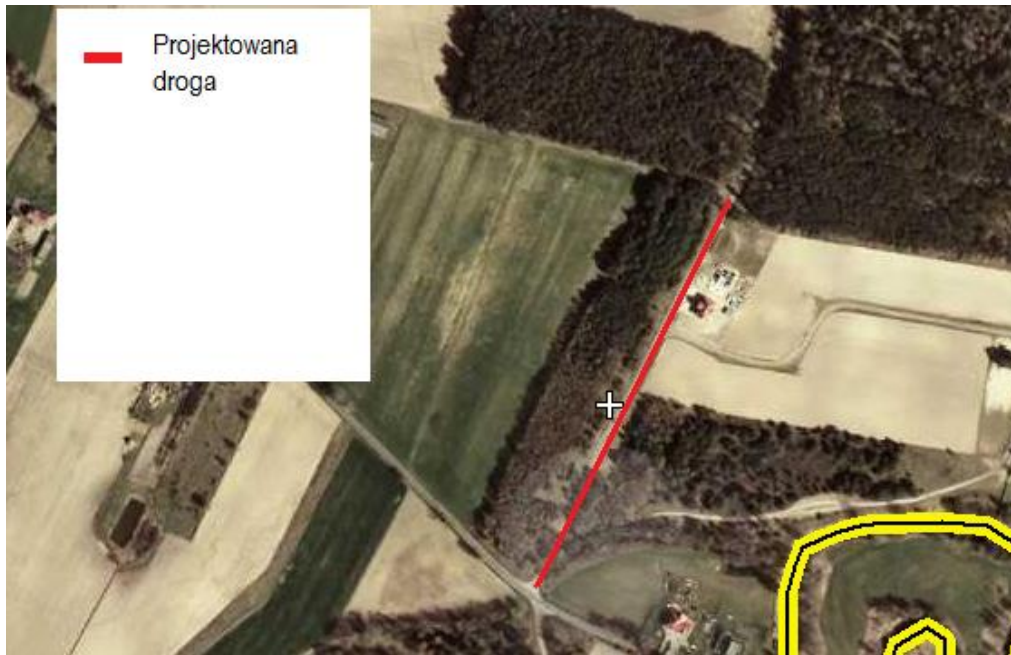
Ryc. 3 Projektowana droga w Pacółtowie



Źródło: opracowanie własne

Załącznik nr 4

Ryc. 4 Projektowana droga w Pustkach



Źródło: opracowanie własne