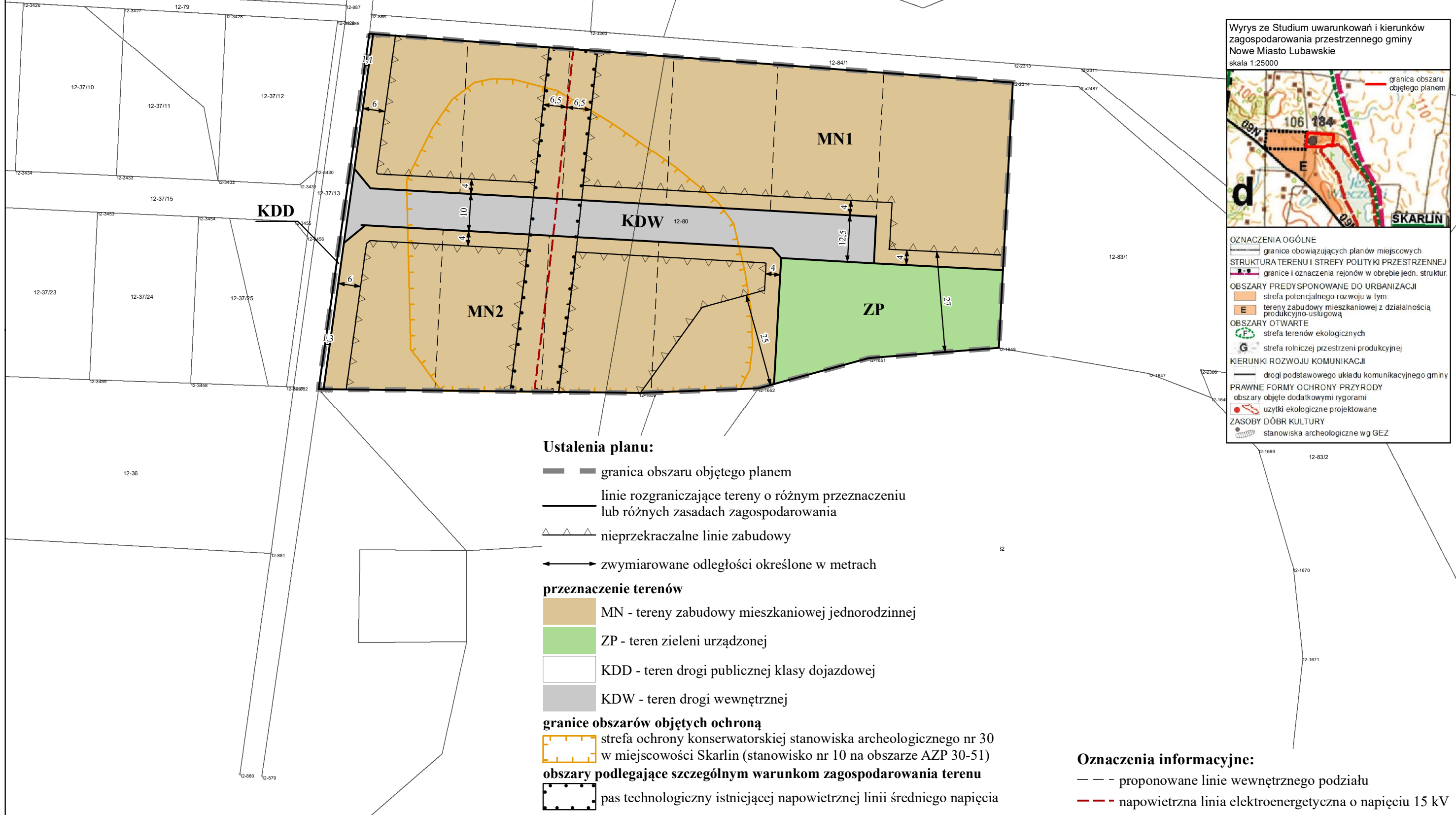
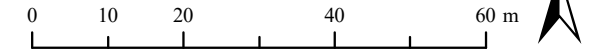




# MIEJSCOWY PLAN ZAGOSPODAROWANIA PRZESTRZENNEGO GMINY NOWE MIASTO LUBAWSKIE W OBRĘBIE GEODEZYJNYM SKARLIN

Załącznik nr 1  
do Uchwały Nr .....  
Rady Gminy Nowe Miasto Lubawskie  
z dnia .....

skala 1:1000



Wyrys ze Studium uwarunkowań i kierunków zagospodarowania przestrzennego gminy Nowe Miasto Lubawskie  
skala 1:25000

**OZNACZENIA OGÓLNE**

- granicie obowiązujących planów miejscowych
- STRUKTURA TERENU I STREFY POLITYKI PRZESTRZENNEJ**
- granicie i oznaczenia rejonów w obrębie jedn. struktur.
- OBSZARY PREDYSPONOWANE DO URBANIZACJI**
- strefa potencjalnego rozwoju w tym:
- E tereny zabudowy mieszkaniowej z działalnością produkcyjno-usługową
- OBSZARY OTWARTE**
- strefa terenów ekologicznych
- G strefa rolniczej przestrzeni produkcyjnej
- KIERUNKI ROZWOJU KOMUNIKACJI**
- drogi podstawowego układu komunikacyjnego gminy
- PRAWNE FORMY OCHRONY PRZYRODY**
- obszary objęte dodatkowymi rygorami
- użytki ekologiczne projektowane
- ZASOBY DÓBR KULTURY**
- stanowiska archeologiczne wg GEZ

### Ustalenia planu:

- granicą obszaru objętego planem
- linie rozgraniczające tereny o różnym przeznaczeniu lub różnych zasadach zagospodarowania
- nieprzekraczalne linie zabudowy
- zwymerowane odległości określone w metrach

### przeznaczenie terenów

- MN - tereny zabudowy mieszkaniowej jednorodzinnej
- ZP - teren zieleni urządzonej
- KDD - teren drogi publicznej klasy dojazdowej
- KDW - teren drogi wewnętrznej

### granice obszarów objętych ochroną

- strefa ochrony konserwatorskiej stanowiska archeologicznego nr 30 w miejscowości Skarlin (stanowisko nr 10 na obszarze AZP 30-51)

### obszary podlegające szczególnym warunkom zagospodarowania terenu

- pas technologiczny istniejącej napowietrznej linii średniego napięcia

### Oznaczenia informacyjne:

- proponowane linie wewnętrznego podziału
- napowietrzna linia elektroenergetyczna o napięciu 15 kV