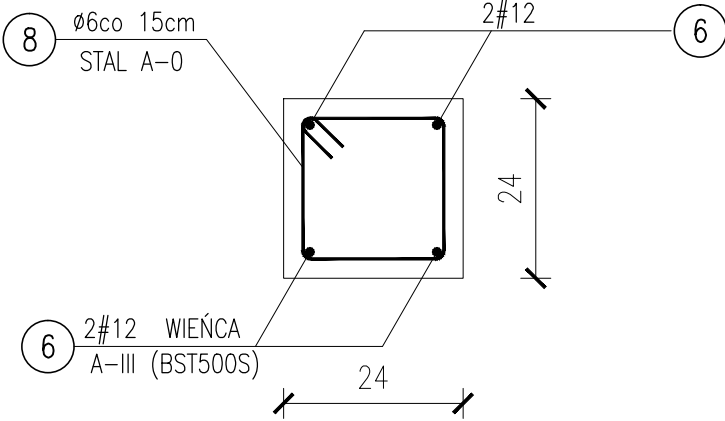
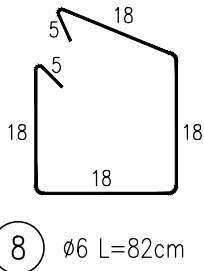
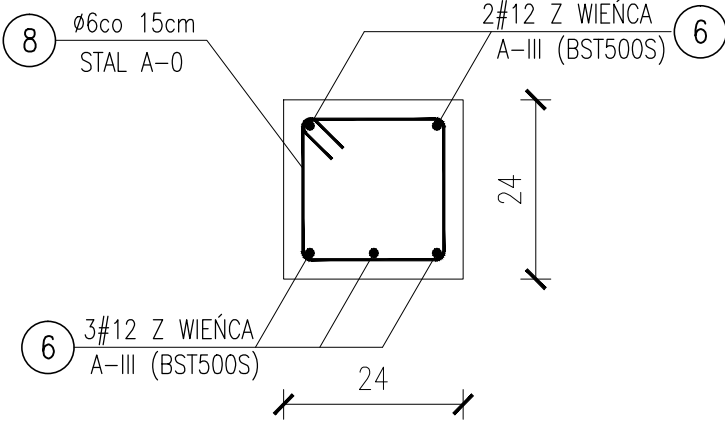


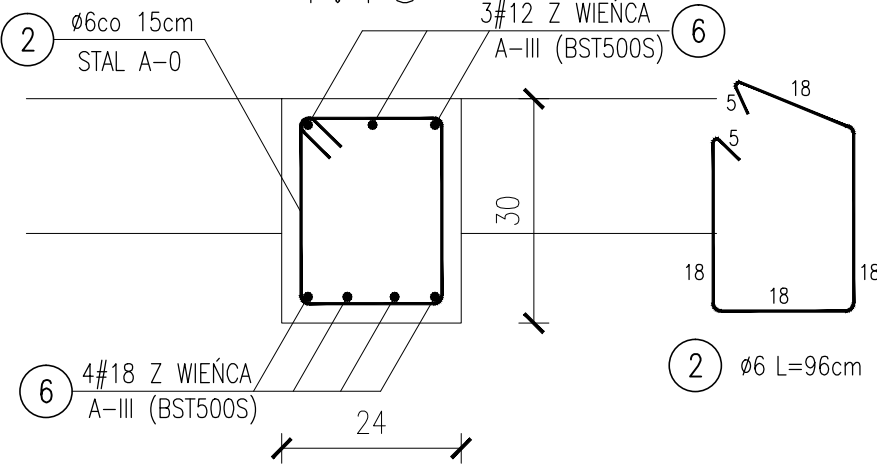
WIENIEC W1  
1:10



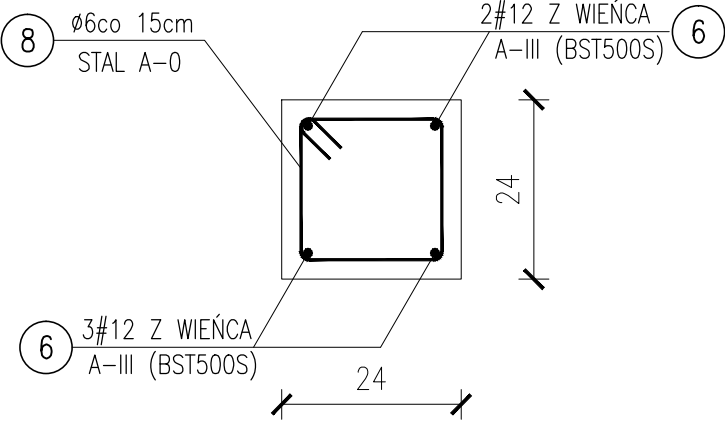
NADPROŻE POZ. 3.2  
1:10



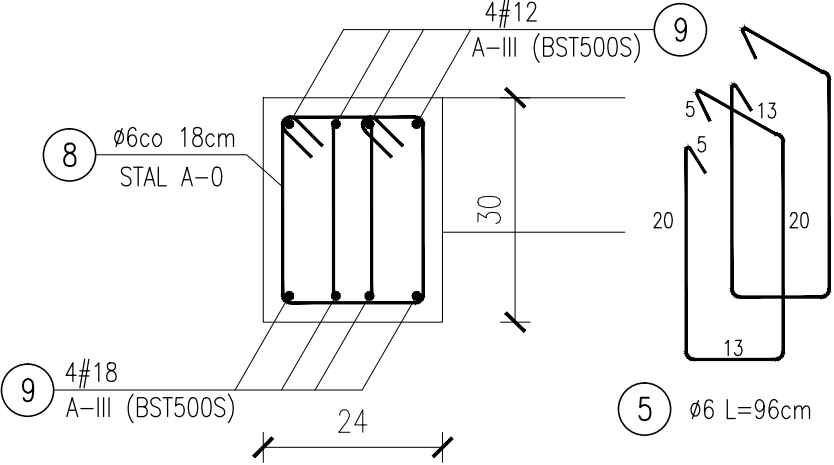
ŻEBRO POZ. 3.1  
1:10



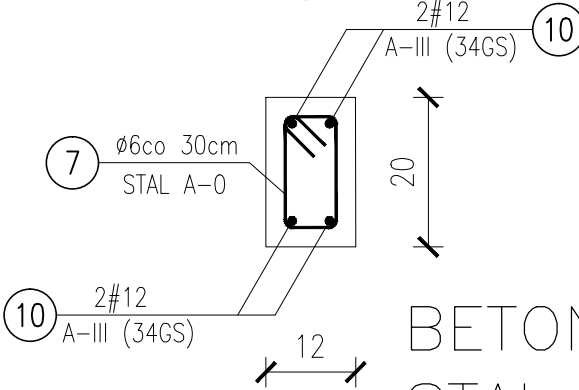
NADPROŻE POZ. 3.3  
1:10



PODCIĄG POZ.3.4  
1:10



NADPROŻE POZ.3.5  
1:10



BETON B-20  
STAL # - AIIIIN  
STAL Ø - A-0

SPRAWDZIŁ:	BRANŻA: BUDOWLANA	NR RYS
	PROJEKTOWAŁ:	OPRACOWAŁ:
OBIEKT: Rozbudowa z nadbudową remizy strażackiej z częścią usługową	mgr inż. Michał Kamiński	
LOKALIZACJA: Chrośle gm. Nowe Miasto Lub. dz. nr 89,90	TYTUŁ RYSUNKU: PROJEKT ARCH. BUDOWLANY SZCZEGÓŁY KONSTRUKCYJNE 1 : 10	
INWESTOR: Gmina Nowe Miasto Lubawskie z/s w Mszanowie		
DATA: 11.2015	SKALA: 1 : 100	