

### Zestawienie pytań i odpowiedzi od Wykonawcy.

1) Proszę o sprecyzowanie n/w szczegółów dotyczących dostawy i montażu stolarki okiennej i drzwiowej:

a) Jaką szybę należy przyjąć do wyceny – np. przyciemnianą, bezpieczną? Proszę o podanie cech lub właściwości szyb w oknach oraz drzwiach jakie należy przyjąć.

**Odp. Należy w drzwiach zewnętrznych ( wejściowych) przyjąć szybę anty włamaniowe. Wszystkie szyby oraz okucia okien oraz drzwi zewnętrzne wejściowe mają spełniać właściwości współczynników przewodzenia ciepła zgodnie z obowiązującymi warunkami technicznymi. Materiały przed wbudowaniem należy przekazać Inżynierowi lub Inwestorowi w celu weryfikacji i akceptacji. Proponowany kolor –ciemna stal odcienie barw ciemnych – OSTATECZNEJ DECYZJI DOKONA INWESTOR NA ETAPIE REALIZACJI PO PRZESTAWIENIU WZRONIKÓW I PRÓBNIKÓW**

b) Proszę o określenie kolorystyki stolarki okiennej oraz drzwiowej.

**Odp. Stolarkę okienną i drzwiowa dostosować do kolorystyki budynku w ustaleniu z Inwestorem.**

c) Proszę o określenie podziału wraz ze sposobem otwierania okien oraz drzwi.

**Odp. Zgodnie z załączonym wykazem stolarki**

d) Proszę o określenie z jakiego materiału należy wykonać drzwi wewnętrzne oraz drzwi zewnętrzne.

**Odp. Drzwi zewnętrzne PVC , zgodnie z odpowiedzią na pytanie w pkt. 1a. W pomieszczeniu przeznaczonym na kotłownię należy przyjąć drzwi przeznaczone dla tego typu pomieszczeń zgodne z odpornością klasy ogniowej dla tego typu pomieszczeń. Wewnątrz pomieszczeń zastosować drzwi mdf z rama drewnianą, a w sanitariatach drzwi o podwyższonej odporności wilgoć.- z otworami wentylacyjnymi**

Wszystkie wymienione cechy oraz właściwości stolarki mają wpływ na wartość zamówienia – proszę o uzupełnienie dokumentacji o brakujące zestawienie stolarki.

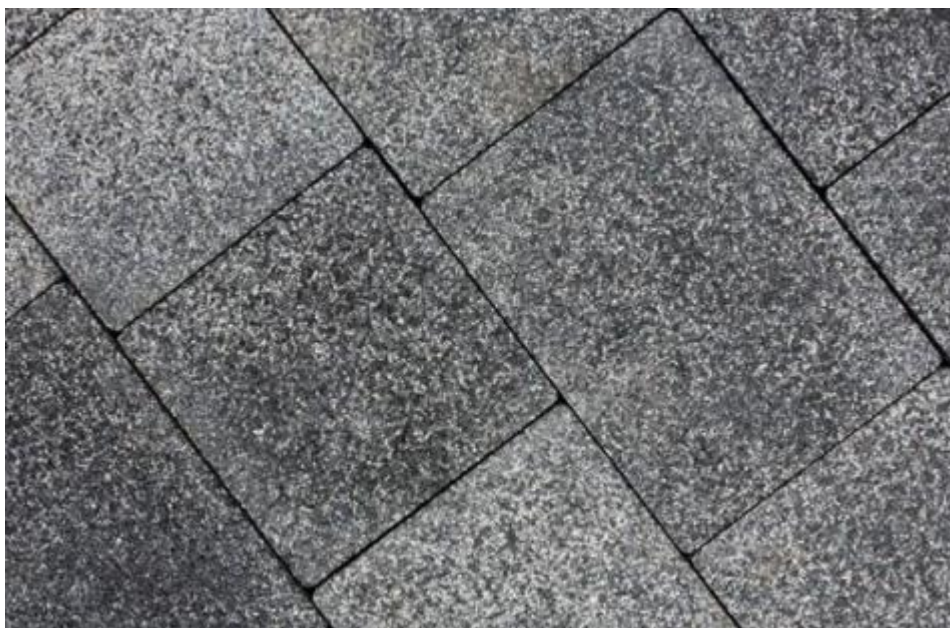
**Odp. Załączono**

2) Proszę o doprecyzowanie kolorystyki elewacji (cokół, budynek, kolorystyka dachówki) która ma wpływ na wartość zamówienia.

**Odp. dach ciemna stal i wszelkie odcienie kolorów ciemnych , elewacja kolorach ciepłych. Ostatecznej decyzje podejmie Inwestor na etapie realizacji po przedstawieniu wzorów i próbników.**

3) Jaki kolor oraz kształt kostki betonowej należy przyjąć do wyceny robót – projektowane ciągi komunikacyjne na zagospodarowanie terenu (rys A-2 oraz poz. 80 przedmiaru robót)?

**Odp. Kostki o kształcie prostokątnym gr. 6 cm oraz o nie regularnej długości i stałej szerokości . Poniżej poglądowe zdjęcie nawierzchni .**



4) Z jakiego materiału należy dostarczyć i zamontować balustradę – stal malowana proszkowo czy stal nierdzewna? (rysunek K-6, poz. 82 przedmiaru).

**Odp. Stal nierdzewna , rysunek techniczny balustrady należy przekazać Inwestorowi lub Inżynierowi przed montażem. Balustradę wykonać jak na dojeździe do stadionu.**

5) Czy w zakres robót wchodzi dostawa i montaż rynien PCV śr. 120mm? Brak pozycji w przedmiarze robót – proszę o korektę przedmiaru.

**Odp. Tak. Wykonawca ma wykonać zadanie zgodnie z projektem . Zakres dostawy i montażu rynien został wskazany w pozycji nr. 48**

6) Gdzie i na jaką odległość należy wywieźć urobek z wykopów zgodnie z poz. 7 i 8 przedmiaru robót?

**Odp. Wykonawca w własnym zakresie skalkuluje odległość od wozu urobku w poz. 7 i 8. oraz utylizację materiału. Jednak że grunt nadający się do ponownego wbudowania można wykorzystać w celu zagospodarowania działki i ukształtowania terenu.**

7) Gdzie i na jaką odległość należy wywieźć ziemię urodzajną (humus) z wykopów zgodnie z poz. 6 przedmiaru robót?

**Odp. Humus należy zagospodarować w celu rekultywacji terenu oraz założenia nowych trawników zgodnie z planem zagospodarowania , pozostała ilość Wykonawca w własnym zakresie skalkuluje odległość od wozu i utylizacji materiału. Jednak że grunt nadający się do ponownego wbudowania można wykorzystać w celu zagospodarowania działki i ukształtowania terenu.**

8) Zgodnie z pkt. 2.3 opisu technicznego branży elektrycznej należy wykonać oświetlenie awaryjne. Brak informacji w przedmiarze robót. Czy wykonanie oraz uzgodnienie oświetlenia awaryjnego z rzeczoznawcą poż. wchodzi w zakres zamówienia czy będzie rozliczane jako robota dodatkowa?

**Odp. Wykonawca ma skalkulować roboty w taki sposób aby zostały one wykonane zgodnie z projektem budowlanym warunkami pozwolenia na budowę oraz wiedza techniczną. Obowiązkiem Wykonawcy jest opracowanie kompletnej dokumentacji powykonawczej oraz niezbędnych dokumentów umożliwiającej przekazanie Inwestorowi otrzymanie decyzji pozwolenia na użytkowanie.**