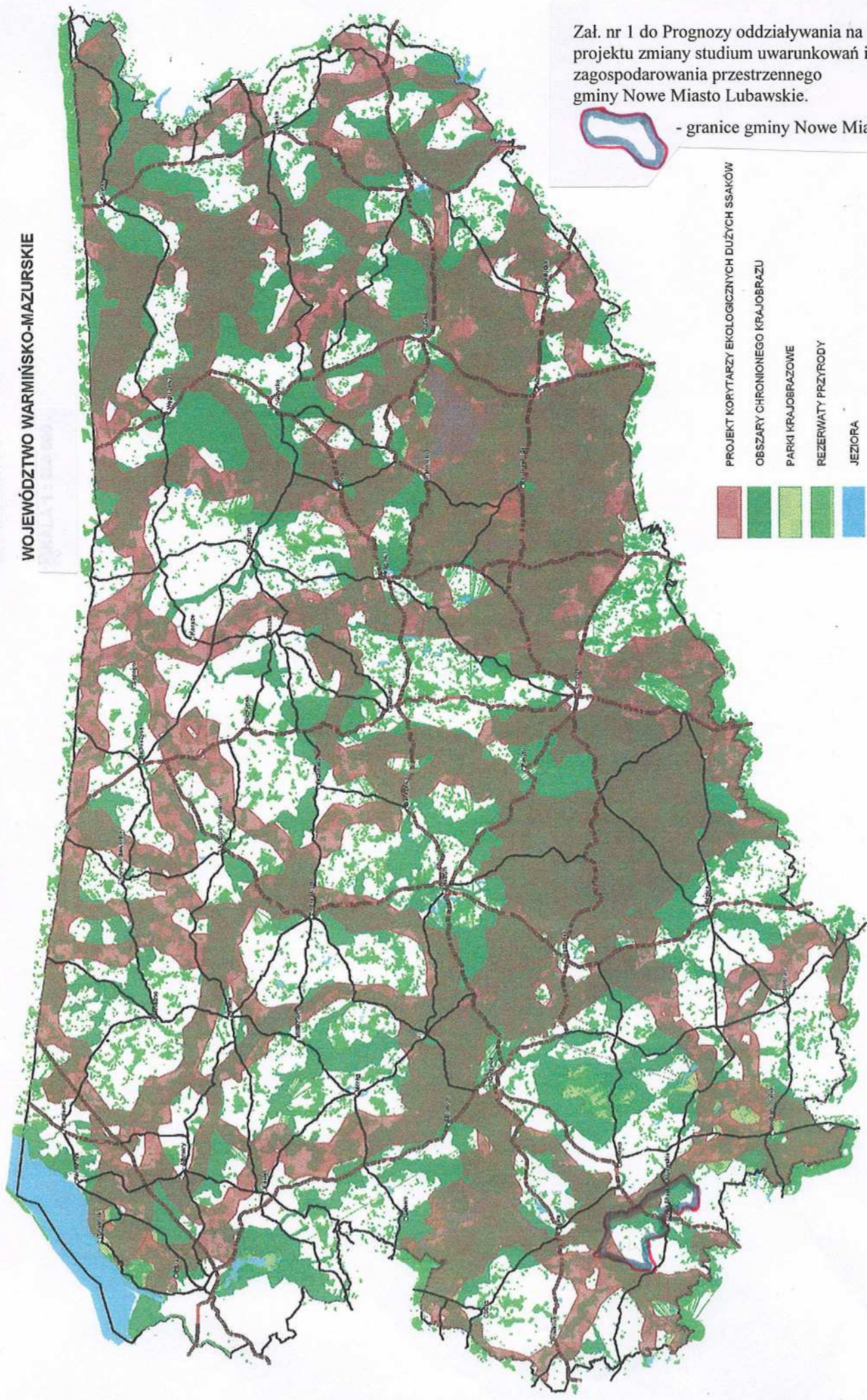


**PROJEKT KORYTARZY EKOLOGICZNYCH ŁĄCZĄCYCH EUROPEJSKĄ SIĘĆ NATURA 2000 W POLSCE  
NA TLE OBSZARÓW PRAWNIE CHRONIONYCH**

**WOJEWÓDZTWO WARMIŃSKO-MAZURSKIE**



Załącznik nr 1 do Prognozy oddziaływania na środowisko projektu zmiany studium uwarunkowań i kierunków zagospodarowania przestrzennego gminy Nowe Miasto Lubawskie.



- granice gminy Nowe Miasto Lubawskie

- PROJEKT KORYTARZY EKOLOGICZNYCH DUŻYCH SSAKÓW
- OBSZARY CHRONIONEGO KRAJOBRAZU
- PARKI KRAJOBRAZOWE
- REZERWATY PRZYRODY
- JEZIORA
- LASY
- DROGI KRAJOWE
- DROGI WOJEWÓDZKIE

Wykonano w Warmińsku - Mazurkaim Biuro Planowania Przestrzennego  
Cieszyń 2008  
Wszelkie prawa zastrzeżone  
Źródło: Opracowanie wykonane dla Ministerstwa Środowiska  
przez W. Jędrzejewskiego (ZBS PAN) z zespołem w 2006r.